



# MANUAL DE INSTALACIÓN DE **PS.Vending** EN RED LOCAL



## Introducción

Este documento explica los pasos que hay que seguir para instalar **PS.Vending** en varios ordenadores en una red de área local (LAN) para así poder utilizar la aplicación por varias personas a la vez.

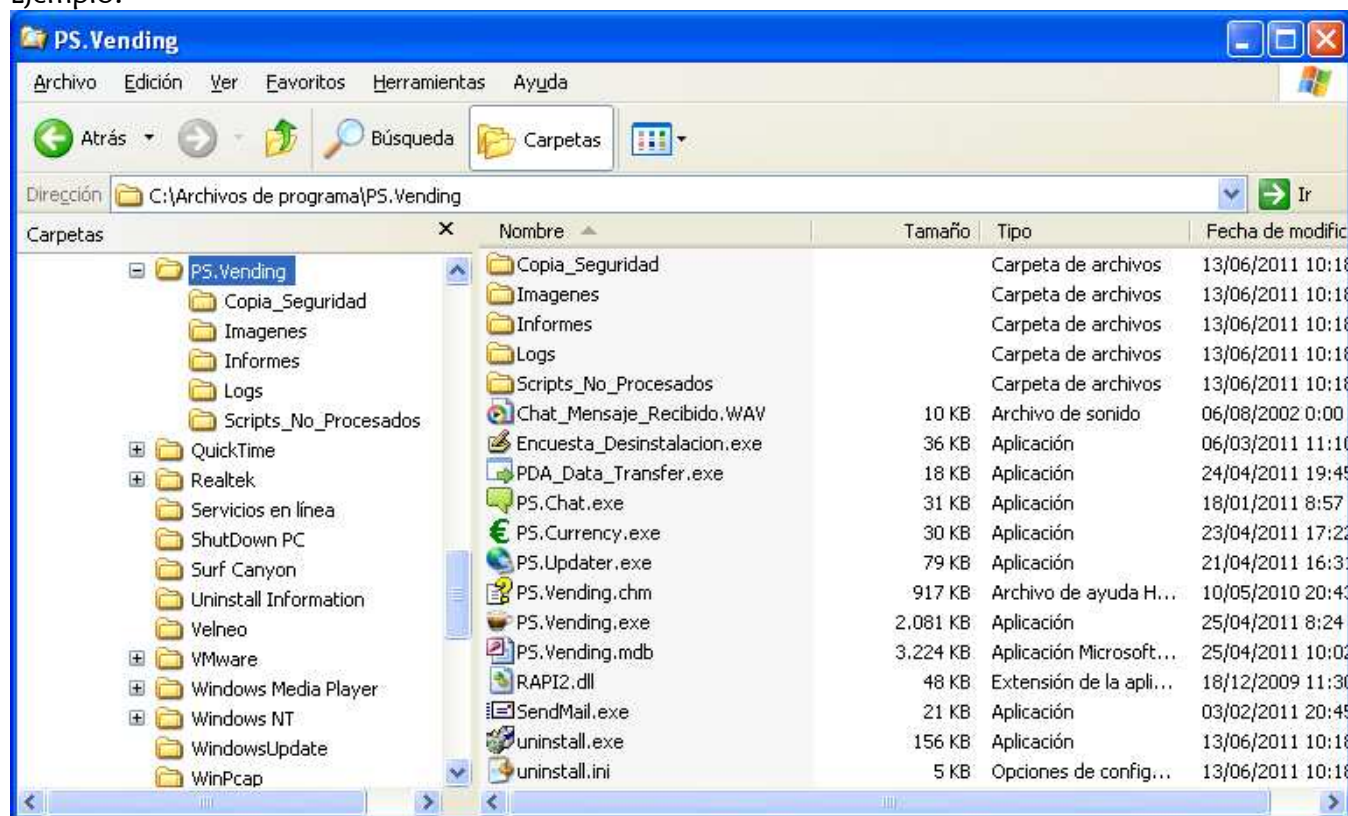
El número de personas simultáneas que pueden utilizar la aplicación en modo compartido es de 100.

**Paso 1**

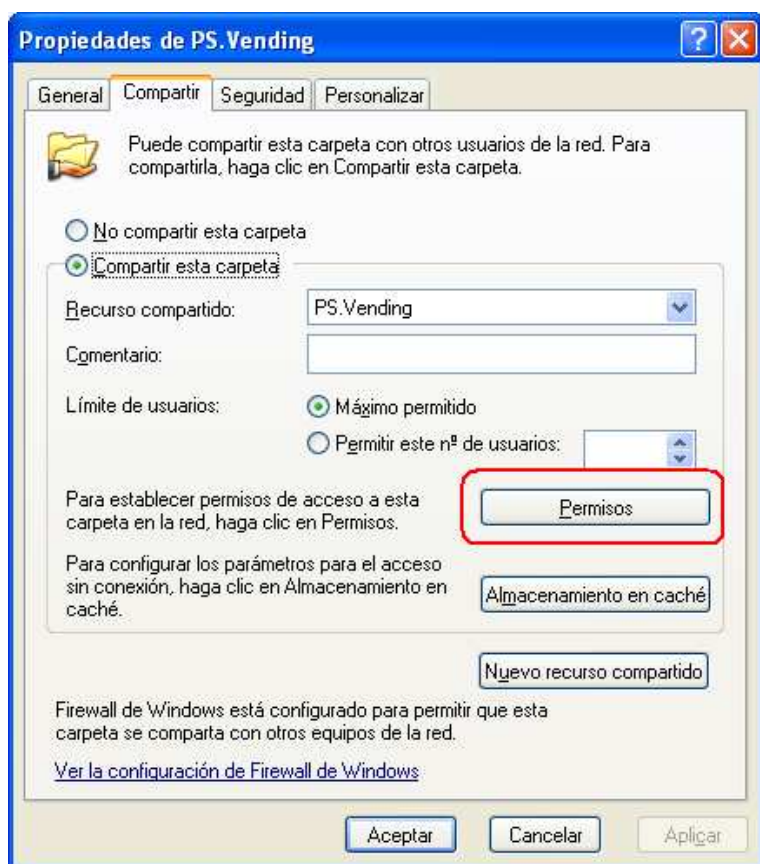
Instalar PS.Vending en el PC que haga de **SERVIDOR** y **COMPARTIR** la carpeta de instalación.

**IMPORTANTE:** La carpeta compartida tiene que tener permiso *Control Total* para que los distintos usuarios del programa puedan modificar la base de datos.

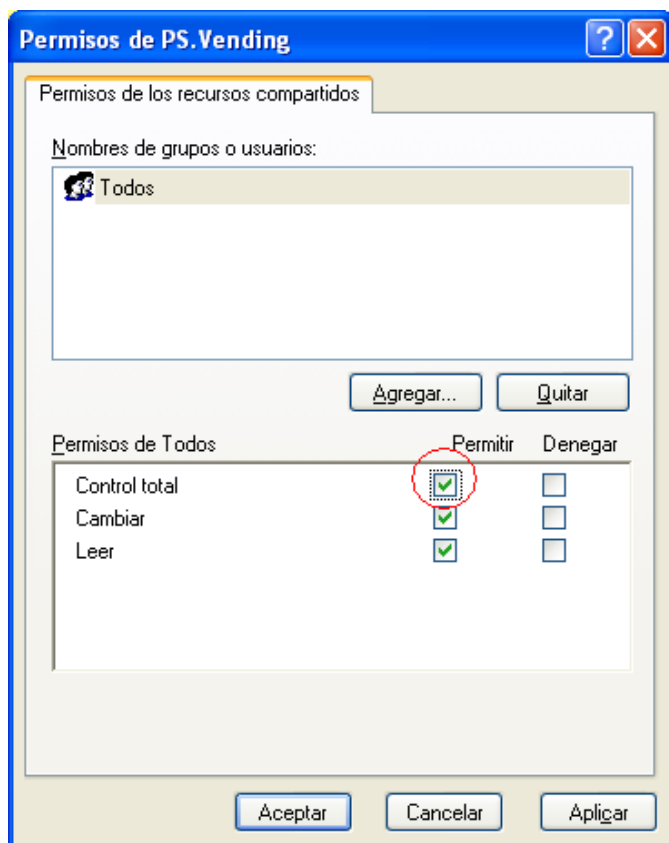
Ejemplo:



**NOTA:** Para compartir una carpeta en el servidor hay que posicionarse sobre la carpeta que se desea compartir y pulsando el botón derecho del ratón seleccionamos la opción del menú **COMPARTIR Y SEGURIDAD**



Establecemos a continuación los permisos de acceso a la carpeta compartida.





### Paso 2

Instalar en cada PC **CLIENTE** el paquete de Instalación para PC Cliente de PS.Vending.

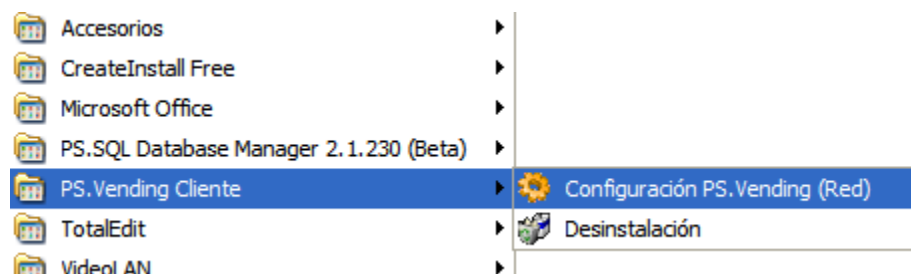
Ejemplo:

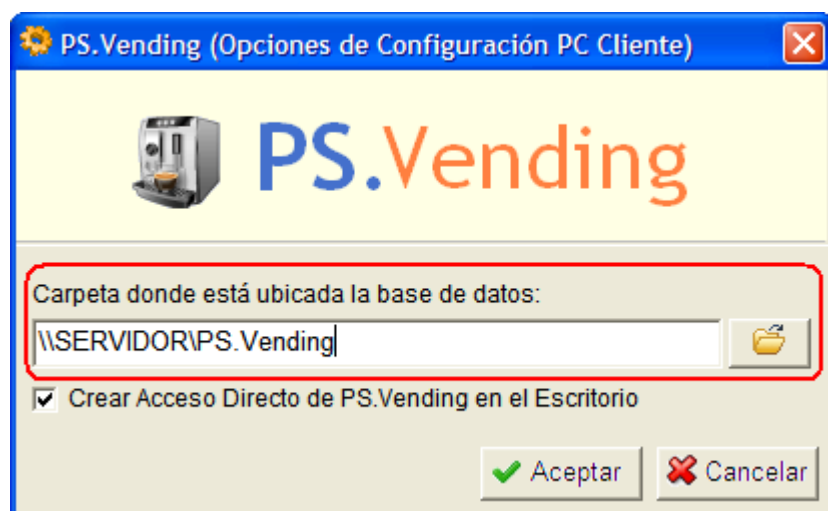


### Paso 3

Una vez instalado el paquete de instalación hay que ejecutar la **Configuración de PS.Vending Cliente**

Ejemplo:





Debemos especificar **la ruta de la carpeta compartida** de PS.Vending en el servidor.

Una vez configurado el programa **se creará un acceso directo en el menú** y opcionalmente se podrá crear otro acceso directo a PS.Vending en el escritorio.

Para ejecutar PS.Vending seleccionamos del menú su correspondiente acceso directo.

